



FIRESCREEN FEEL SAFE

FIRESCREEN® TEMPERATURE T4 (EI120)

Drift

Fire Screen® er forbundet med brandalarmsystemet eller udstyret med røgdetektorer, så skærmen lukker automatisk i tilfælde af, at en brandalarm udløses.

Standardspecifikationer

Installation:	I den tydelige åbning.
Anvendelse:	Isolation uden sprinklere, etablering af en flugtvej og i overensstemmelse med kravene til en sikkerhedsbrandmur.
Formål:	Brandgardinet lukkes kun i tilfælde af, at en brandalarm udløses.
Brandmodstand:	Testet i henhold til EN 1634-1 og overholder følgende kriterier: <ul style="list-style-type: none">- Integritet E- Varmeisoleringsstemperatur både I_1 og I_2- Varmestråling W
Reaktion på brand:	Testet i henhold til EN 13501-1; B, S1, d0
Maks. størrelse:	3200x2900mm (bxh)
Materiale:	Tekstilstof til teknisk brug med en silikonebaseret røgtæt grå belægning og fyldt med et materiale, der skummer i tilfælde af en brand.
Stoffets tykkelse:	Samlet tykkelse 13 mm
Stoffets vægt/m ² :	9 kg pr. m ² .
Sidestyrt + indløbskasse:	Sendzimir zinkbelagt stål.
Sidestyrt + indløbskasse:	Stålskinne.

Lukning i tilfælde af strømsvigt:

- GFS (Gravity Fail Safe (tyngdefejlsikring)).
I tilfælde af strømsvigt sænkes gardinet ved hjælp af tyngdekraften.
- EFS (Electrical Fail Safe (elektrisk fejlsikring))
I tilfælde af strømsvigt sænkes gardinet ved hjælp af et reservebatteri.

Firescreen® Control og Smart® Control

Betjeningspanelet giver også mulighed for tilslutning til brandalarmsystemet (BMC), og det har LED-indikatorer for:

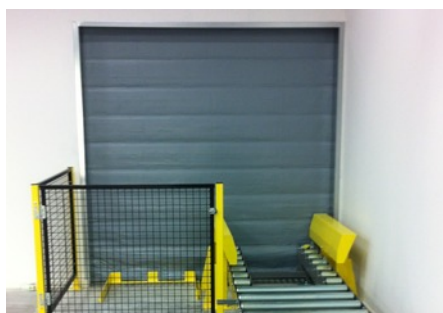
- Strøm
- Aktiv brand-signal
- Vedligeholdelse
- Batteridrift (kun med Firescreen®Control)

Tilbehør

- Pulvermaling: Sidestyrt, indløbskasse og konsoller i den ønskede RAL farve. -
- Nødknapper (EFS)
- Røgdetektorer (tilbehør)
- Lys og horn (tilbehør)
- Enkeltstående LED-display (tilbehør) 24 V-batteripakke (GFS) forhindrer, at skærmen lukkes i tilfælde af et kort strømsvigt.

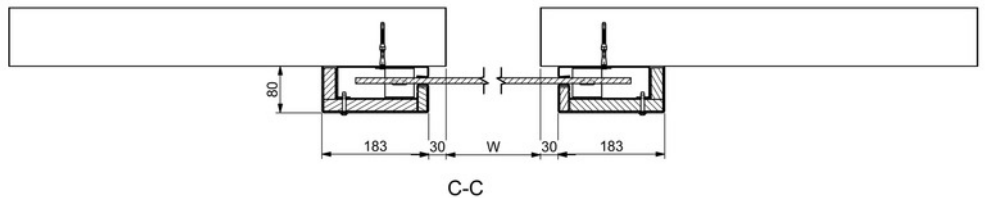
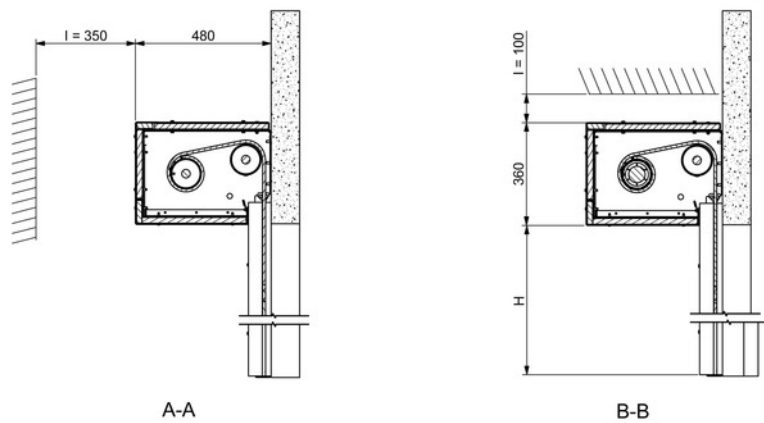
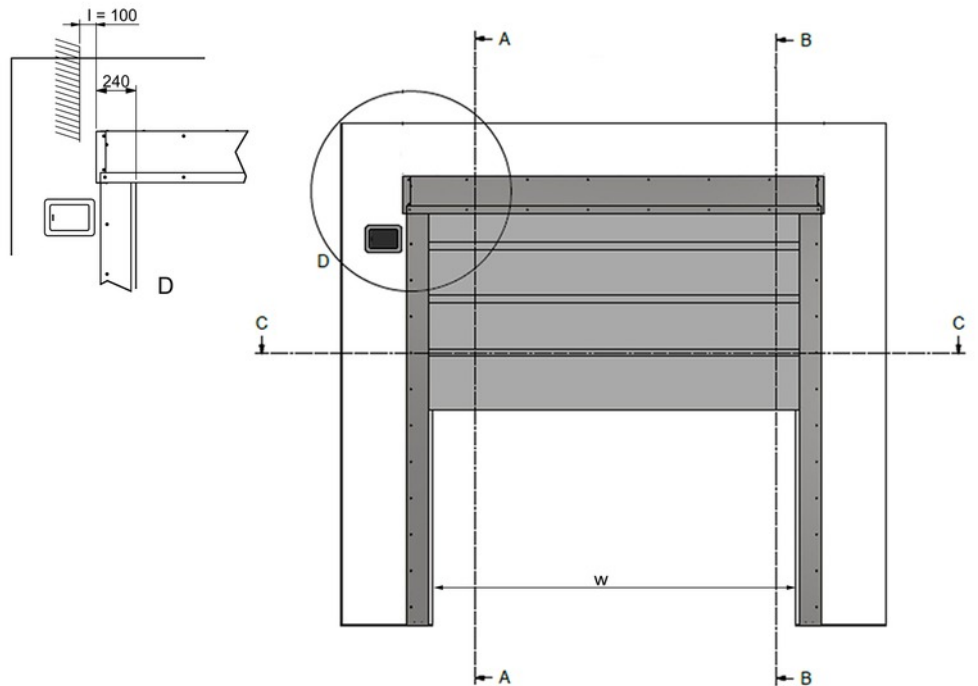
Andre typer der fås

Firescreen® T1 - EI 30, Firescreen® T2 - EI 60, Firescreen® T3 - EI 90.



- ▶ 120 minutters brandmodstandsevne
- ▶ Varmeisoleringsstemperatur ΔT 140°C
- ▶ Varmestråling $< 1 \text{ kW/m}^2$
- ▶ Testet i henhold til EN 1634-1
- ▶ Testet i henhold til EN 13501-1
- ▶ Kompakt design
- ▶ Letvægtsmateriale

FIRESCREEN® TEMPERATURE T4 (EI120)



I:	Mounting space	Montageraum	Espace de montage	Montageruimte
H:	Free passage height	Lichte openingshöhe	Hauteur de passage libre	Dagmaat hoogte
W:	Free passage width	Lichte openingbreedte	Largeur de passage libre	Dagmaat breedte



Multi-Tek A/S
 Holger Danskes Vej 15-17
 DK-8960, Randers SØ

Tel.: +45 8711 0090
 Fax.: +45 8641 0682

kontor@multitek.dk
 www.multitek.dk

